

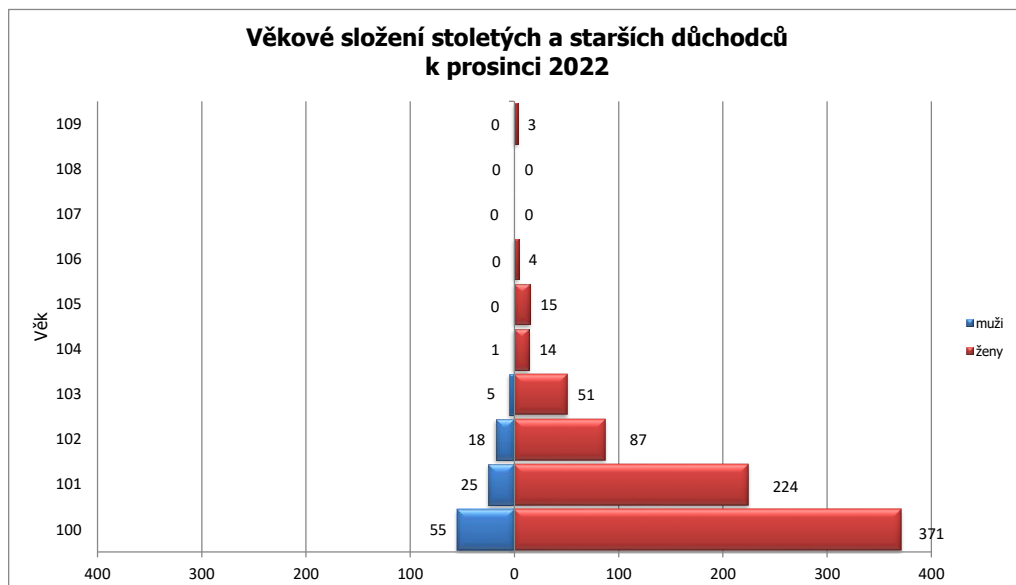
Století a starší důchodci dle věku, krajů a pohlaví za výplatní měsíc prosinec 2022

Kraj	Věk	100	101	102	103	104	105	106	107	108	109	Celkem
Hl. m. Praha		84	56	19	16	2	4	1			2	184
	muži	12	6	5	1	1						25
	ženy	72	50	14	15	1	4	1			2	159
Středočeský kraj		52	28	11	5	3	1				1	101
	muži	7	2	1	1							11
	ženy	45	26	10	4	3	1				1	90
Jihočeský kraj		30	21	11	4		2	1				69
	muži	5	3	1								9
	ženy	25	18	10	4		2	1				60
Plzeňský kraj		16	6	3	1	1						27
	muži	3		1								4
	ženy	13	6	2	1	1						23
Karlovarský kraj		11	4	2			1					18
	muži	1	1									2
	ženy	10	3	2			1					16
Ústecký kraj		17	12	4	1	2		1				37
	muži											0
	ženy	17	12	4	1	2		1				37
Liberecký kraj		18	11	5	2							36
	muži	3	3	1								7
	ženy	15	8	4	2							29
Královéhradecký kraj		30	13	1	3	1	1					49
	muži	3	1	1								5
	ženy	27	12		3	1	1					44
Pardubický kraj		25	7	3	3		2					40
	muži	3		2	1							6
	ženy	22	7	1	2		2					34
Kraj Vysočina		14	9	7	1							31
	muži	1		4								5
	ženy	13	9	3	1							26
Jihomoravský kraj		51	27	16	8	2	2					106
	muži	7	3									10
	ženy	44	24	16	8	2	2					96
Olomoucký kraj		19	12	7	2	2	1	1				44
	muži	1	2		1							4
	ženy	18	10	7	1	2	1	1				40
Zlínský kraj		20	16		3							39
	muži	4	1									5
	ženy	16	15		3							34
Moravskoslezský kraj		39	27	16	7	2	1					92
	muži	5	3	2	1							11
	ženy	34	24	14	6	2	1					81
Česká republika		426	249	105	56	15	15	4	0	0	3	873
	muži	55	25	18	5	1	0	0	0	0	0	104
	ženy	371	224	87	51	14	15	4	0	0	3	769

Poznámky:

Nejstarší důchodce je žena narozená v roce 1913 (109 let) žijící ve Středočeském kraji.

Nejstarší důchodce mužského pohlaví žije v Hlavním městě Praze, narozen byl v roce 1918 a je mu 104 let.



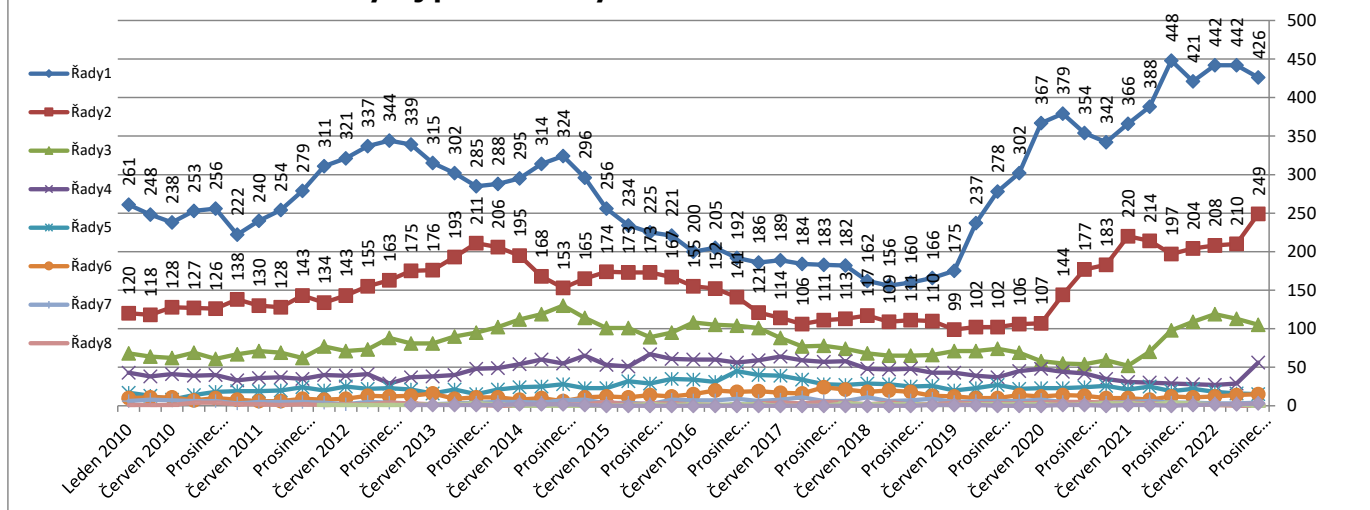


Vývoj stoletých a starších důchodců od roku 2010

Stav k období	Věk	100	101	102	103	104	105	106	107	108	109	Celkem	Muži	Ženy
Prosinec 2022		426	249	105	56	15	15	4	0	0	3	873	104	769
Září 2022		442	210	113	29	16	14	3	0	2	2	831	92	739
Červen 2022		442	208	119	27	18	12	3	1	2	2	834	96	738
Březen 2022		421	204	109	28	22	11	4	2	3	1	805	100	705
Prosinec 2021		448	197	98	29	19	12	4	2	4	0	813	113	700
Září 2021		388	214	70	30	25	8	6	3	2	1	747	107	640
Červen 2021		366	220	52	31	21	10	5	4	3	1	713	110	603
Březen 2021		342	183	59	35	26	10	4	4	3	0	666	103	563
Prosinec 2020		354	177	54	42	24	13	4	5	2	1	676	101	575
Září 2020		379	144	55	44	23	14	5	5	1	1	671	90	581
Červen 2020		367	107	58	48	23	12	8	4	2	0	629	86	543
Březen 2020		302	106	69	45	22	14	6	3	2	0	569	76	493
Prosinec 2019		278	102	74	37	27	10	6	3	2	0	539	66	473
Září 2019		237	102	71	39	23	10	6	3	2	1	494	56	438
Červen 2019		175	99	71	43	20	12	5	4	1	1	431	45	386
Březen 2019		166	110	66	43	26	13	9	2	1	1	437	47	390
Prosinec 2018		160	111	65	48	25	18	7	2	2	0	438	50	388
Září 2018		156	109	65	47	28	20	6	4	2	0	437	52	385
Červen 2018		162	117	68	48	29	18	11	2	2	0	457	58	399
Březen 2018		182	113	74	58	27	21	6	4	3	0	488	63	425
Prosinec 2017		183	111	78	57	28	24	6	5	0	0	492	62	430
Září 2017		184	106	77	59	34	16	11	3	0	0	490	58	432
Červen 2017		189	114	88	64	39	17	8	4	0	0	523	55	468
Březen 2017		186	121	101	59	40	19	6	3	2	0	537	65	472
Prosinec 2016		192	141	104	56	45	18	9	0	2	0	567	76	491
Září 2016		205	152	105	60	31	20	7	1	1	0	582	77	505
Červen 2016		200	155	108	60	34	15	7	2	2	0	583	78	505
Březen 2016		221	167	95	61	35	12	8	3	1	0	603	82	521
Prosinec 2015		225	173	89	67	29	14	2	3	2	0	604	78	526
Září 2015		234	173	101	51	32	11	4	2	1	0	609	79	530
Červen 2015		256	174	101	53	23	12	3	5	0	0	627	81	546
Březen 2015		296	165	114	65	23	11	8	2	0	1	685	94	591
Prosinec 2014		324	153	130	55	28	6	7	2	0	2	707	100	607
Září 2014		314	168	119	60	25	10	4	1	0	2	703	102	601
Červen 2014		295	195	112	54	24	8	5	0	0	2	695	113	582
Březen 2014		288	206	102	49	21	11	5	0	2	1	685	109	576
Prosinec 2013		285	211	95	48	15	11	4	1	3	1	674	109	565
Září 2013		302	193	90	40	21	9	3	2	2	1	663	102	561
Červen 2013		315	176	81	38	16	16	2	2	2	1	649	101	548
Březen 2013		339	175	81	37	21	13	2	3	1	1	673	101	572
Prosinec 2012		344	163	88	29	23	12	4	4	1		668	94	574
Září 2012		337	155	73	41	22	13	5	2	1		649	101	548
Červen 2012		321	143	71	39	25	9	2	2	1		613	87	526
Březen 2012		311	134	77	40	20	8	4	1	1		596	83	513
Prosinec 2011		279	143	62	35	24	9	5	2			559	82	477
Září 2011		254	128	69	37	20	6	5	1			520	74	446
Červen 2011		240	130	71	36	19	6	5	2			509	70	439
Duben 2011		222	138	67	33	19	8	3	2			492	69	423
Prosinec 2010		256	126	61	40	18	10	6	4			521	78	443
Září 2010		253	127	69	39	14	7	6	4			519	79	440
Červen 2010		238	128	62	41	8	11	7	1			496	79	417
Duben 2010		248	118	64	38	13	11	8	1			501	80	421
Leden 2010		261	120	68	43	17	10	6	1			526	85	441



Vývoj počtu stoletých a starších důchodců dle věku



Vývoj počtu stoletých a starších důchodců dle pohlaví

